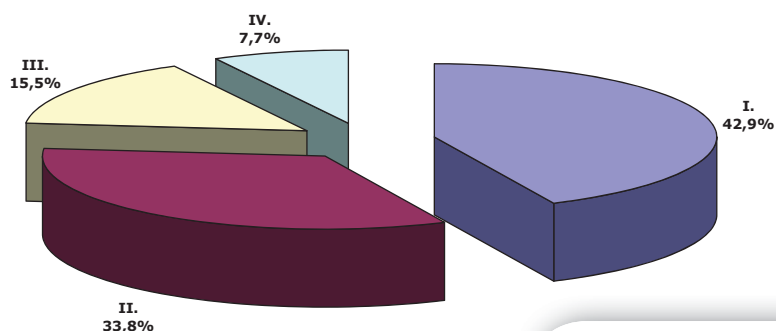


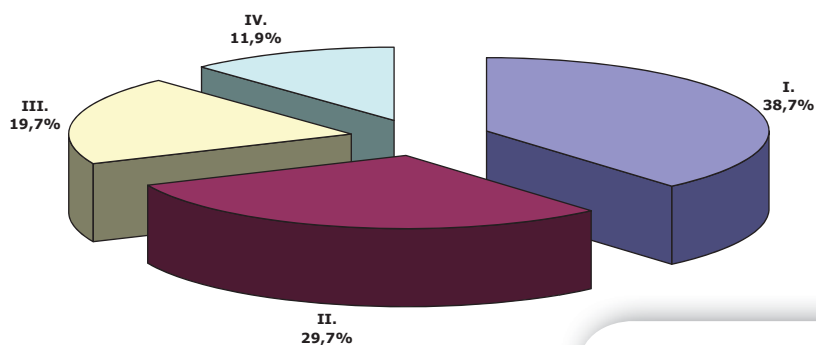
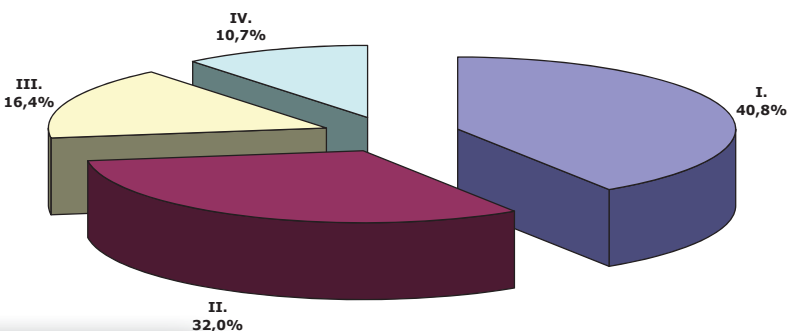
# Několik údajů o příspěvku na péči

příloha Residenční péče - odborného čtvrtletníku pro management ústavů sociální péče



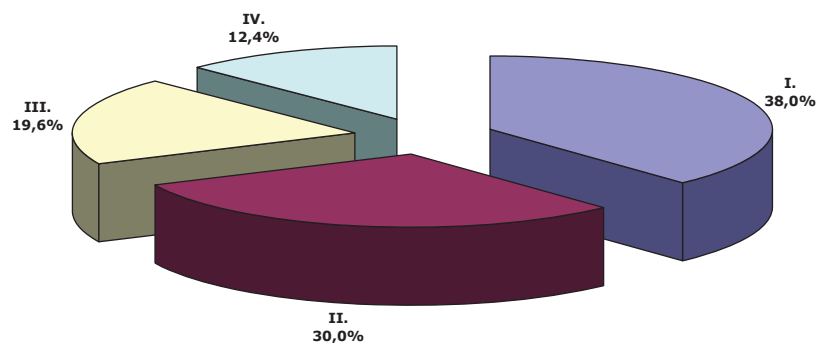
Struktura příjemců příspěvku  
podle míry závislosti  
(prosinec 2007)

Struktura příjemců příspěvku  
na péči podle míry závislosti  
(prosinec 2008)



Struktura příjemců příspěvku  
na péči podle míry závislosti  
(prosinec 2009)

Struktura příjemců příspěvku  
na péči podle míry závislosti  
(prosinec 2010)

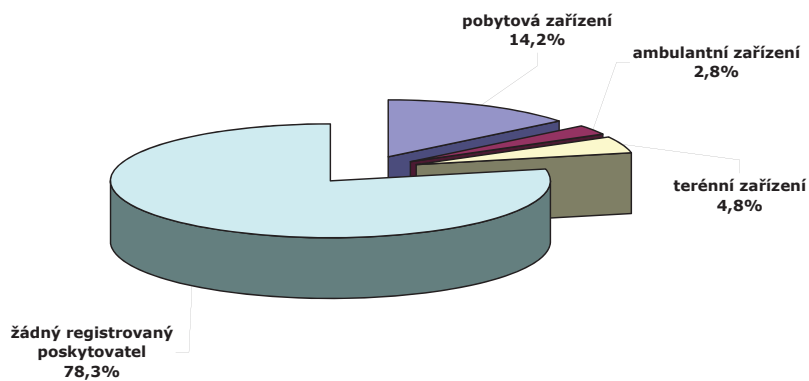


Tuto přílohu Vám přinesl

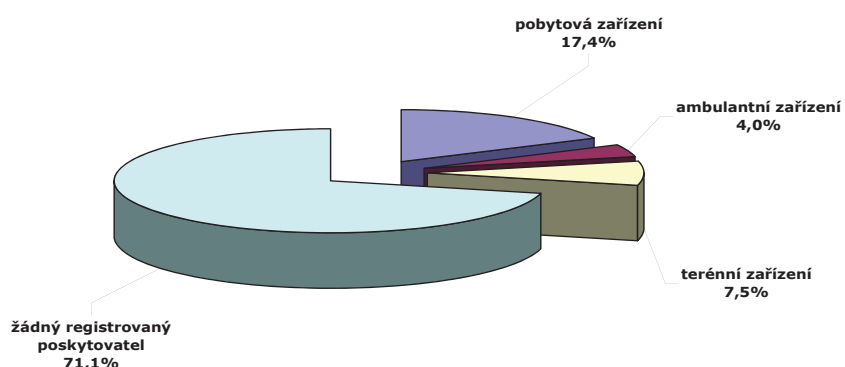
HARTMANN



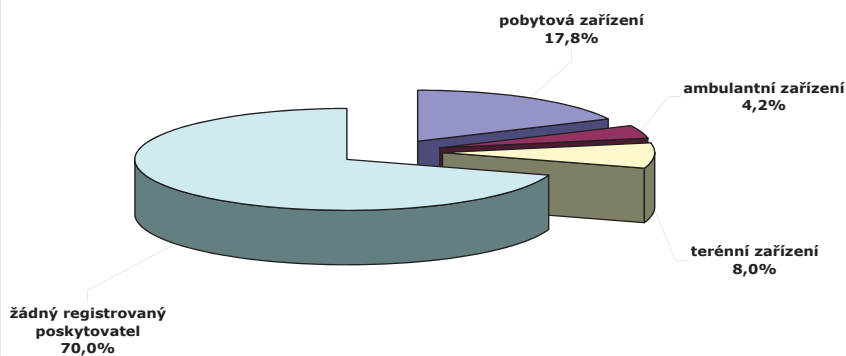
### Struktura příjemců příspěvku na péči podle typu poskytované péče (prosinec 2007)



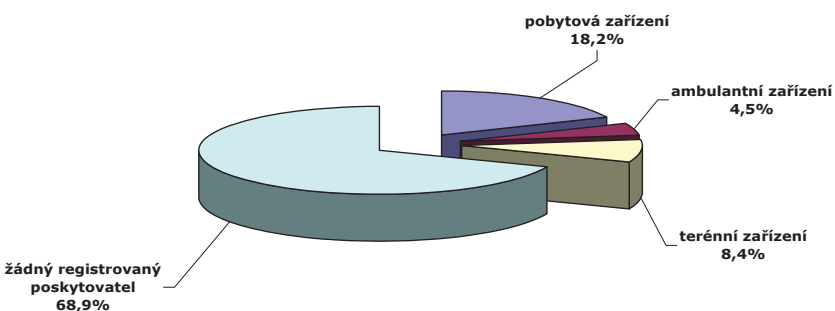
### Struktura příjemců příspěvku na péči podle typu poskytované péče (prosinec 2008)



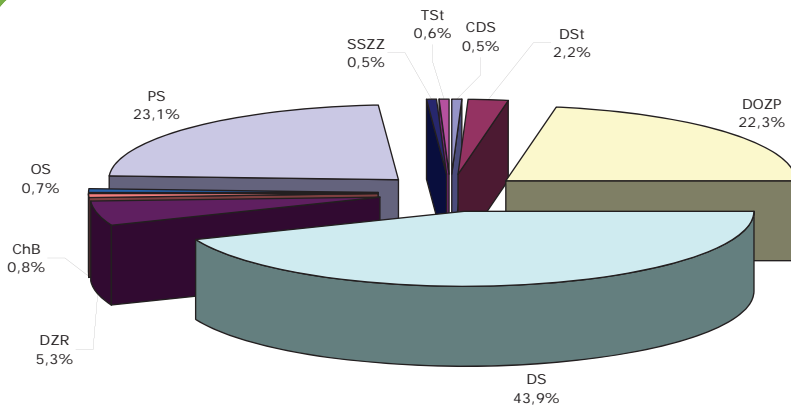
### Struktura příjemců příspěvku na péči podle typu poskytované péče (prosinec 2009)



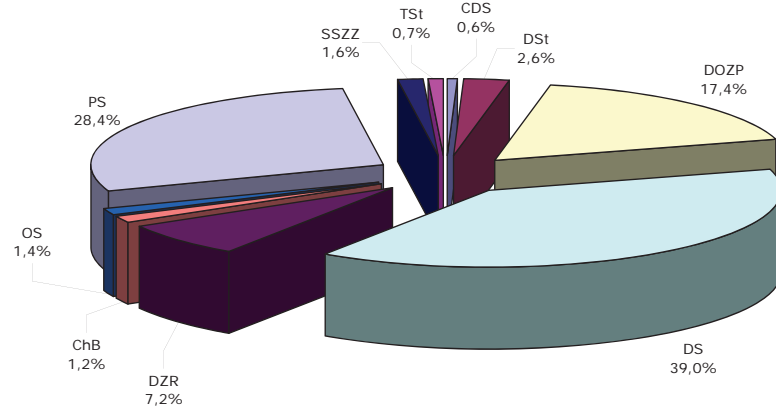
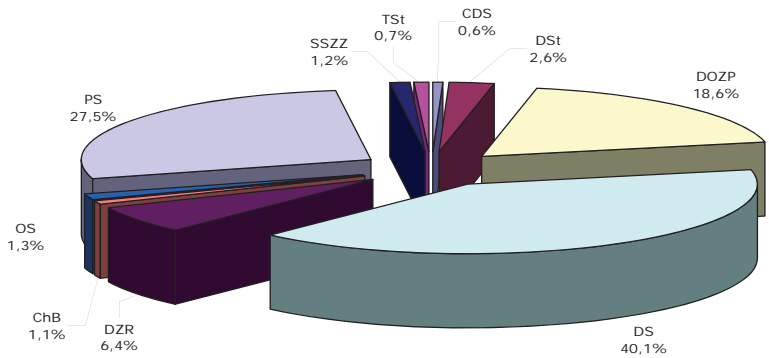
### Struktura příjemců příspěvku na péči podle typu poskytované péče (prosinec 2010)



**Struktura příjemců příspěvku na péči podle typu registrovaného poskytovatele sociální služby v prosinci 2007**

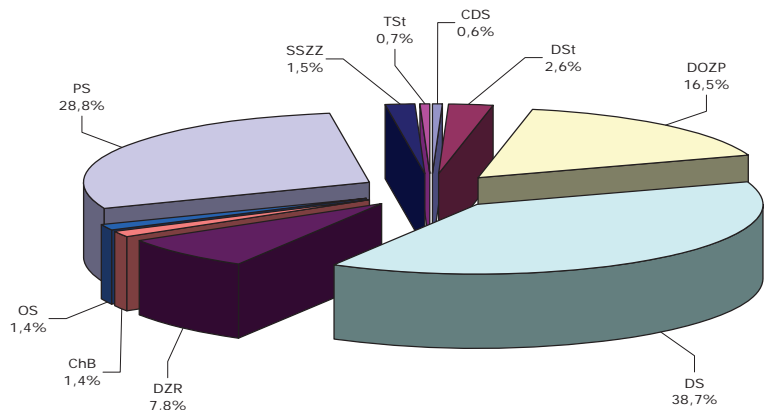


**Struktura příjemců příspěvku na péči podle typu registrovaného poskytovatele sociální služby v prosinci 2008**



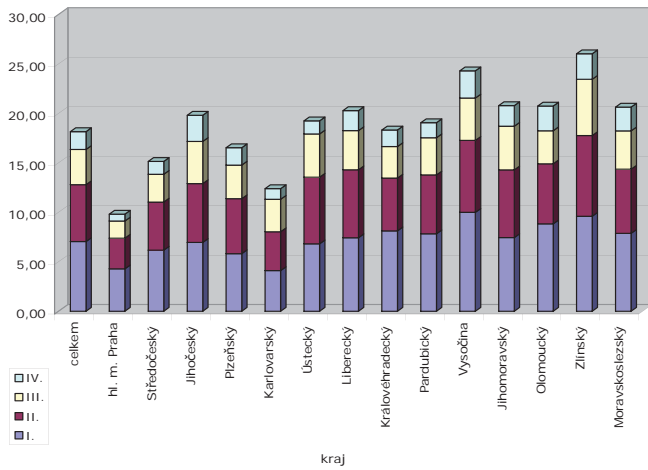
**Struktura příjemců příspěvku na péči podle typu registrovaného poskytovatele sociální služby v prosinci 2009**

**Struktura příjemců příspěvku na péči podle typu registrovaného poskytovatele sociální služby v prosinci 2010**



**VYSVĚTLIVKY** CDS = centra denních služeb, DSt = denní stacionáře, DOZP = domovy pro osoby se zdravotním postižením, DS = domovy pro seniory, DZR = domovy se zvláštním režimem, ChB = chráněné bydlení, OS = odlehčovací služby, PS = pečovatelská služba, SSZZ = sociální služby ve zdravotnických zařízeních, TSt = týdenní stacionáře

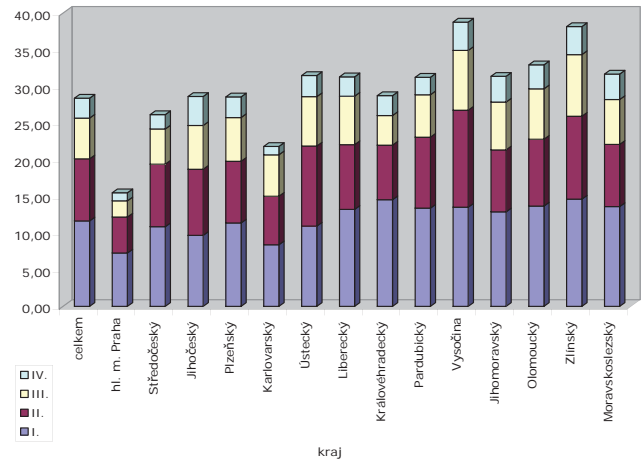
podíl mužů pobírajících příspěvek na péči ve věkové skupině 81 – 85 let na celkovém počtu mužů v této věkové skupině (v %)



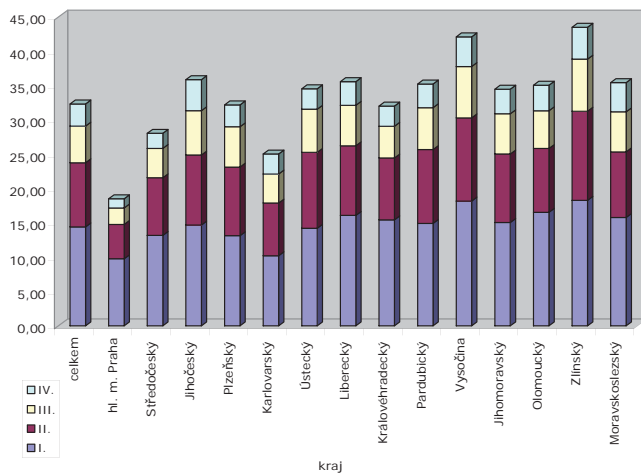
**Porovnání struktury příjemců příspěvku na péči v jednotlivých krajích u mužů ve věkové skupině 81 – 85 let (prosinec 2010)**

**Porovnání struktury příjemců příspěvku na péči v jednotlivých krajích u mužů ve věkové skupině 86 – 90 let (prosinec 2010)**

podíl mužů pobírajících příspěvek na péči ve věkové skupině 86 – 90 let na celkovém počtu mužů v této věkové skupině (v %)



podíl žen pobírajících příspěvek na péči ve věkové skupině 81 – 85 let na celkovém počtu žen v této věkové skupině (v %)



**Porovnání struktury příjemců příspěvku na péči v jednotlivých krajích u žen ve věkové skupině 81 – 85 let (prosinec 2010)**

**Porovnání struktury příjemců příspěvku na péči v jednotlivých krajích u žen ve věkové skupině 86 – 90 let (prosinec 2010)**

podíl žen pobírajících příspěvek na péči ve věkové skupině 86 – 90 let na celkovém počtu žen v této věkové skupině (v %)

